



АДМИНИСТРАЦИЯ ГОРОДА ПЕРМИ  
ДЕПАРТАМЕНТ ЗЕМЕЛЬНЫХ ОТНОШЕНИЙ

РЕШЕНИЕ

о размещении объектов № 21-01-44-1677 от 06 ДЕК 2021

г. Пермь, ул. Сибирская, 15

Департамент земельных отношений Администрации города Перми в соответствии с пунктом 3 ст. 39.36 Земельного кодекса Российской Федерации, Положением о порядке и условиях размещения объектов на землях или земельных участках, находящихся в государственной или муниципальной собственности, на территории Пермского края без предоставления земельных участков и установления сервитутов, публичного сервитута, утвержденным Постановлением Правительства Пермского края от 22.07.2015 № 478-п, заявлением от 25 ноября 2021 г. № 21-01-06-16397

**разрешает** ТСЖ «Тургенева, 33А» (ИНН 5906086870, ОГРН 1085906007868, место нахождения: 614017, г. Пермь, ул. Тургенева, д. 33А).

**размещение объекта** элементы благоустройства территории, в том числе малые архитектурные формы, за исключением некапитальных нестационарных строений и сооружений, рекламных конструкций, применяемых как составные части благоустройства территории.

**на землях:** государственная собственность на которые не разграничена

**на срок** 11 месяцев

**местоположение:** г. Пермь, Мотовилихинский район, ул. Тургенева, 33А.

Территория, согласно схеме, расположена в зоне с особым условием использования территории: приаэродромная территория аэродрома аэропорта Большое Савино.

ТСЖ «Тургенева, 33А»:

1. соблюдать Правила использования воздушного пространства, установленные Постановлением Правительства Российской Федерации

от 11 марта 2010 г. № 138 «Об утверждении Федеральных правил использования воздушного пространства Российской Федерации»;

2. соблюдать требования пункта 3.6 Правил благоустройства территории города Перми, утвержденных решением Пермской городской Думы от 15 декабря 2020 г. № 277.

**Приложение:**

Схема предполагаемых к использованию земель или части земельного участка (на 1 л. в 1 экз.).

Исполняющий обязанности заместителя главы администрации города Перми – начальника департамента земельных отношений администрации города Перми



 Е.Н. Гонцова

# Схема предполагаемых к использованию земель или части земельного участка

Объект: Спортивные и детские площадки

Местоположение: Пермский край, г. Пермь, р-н Мотовилихинский, ул. Тургенева, 33а

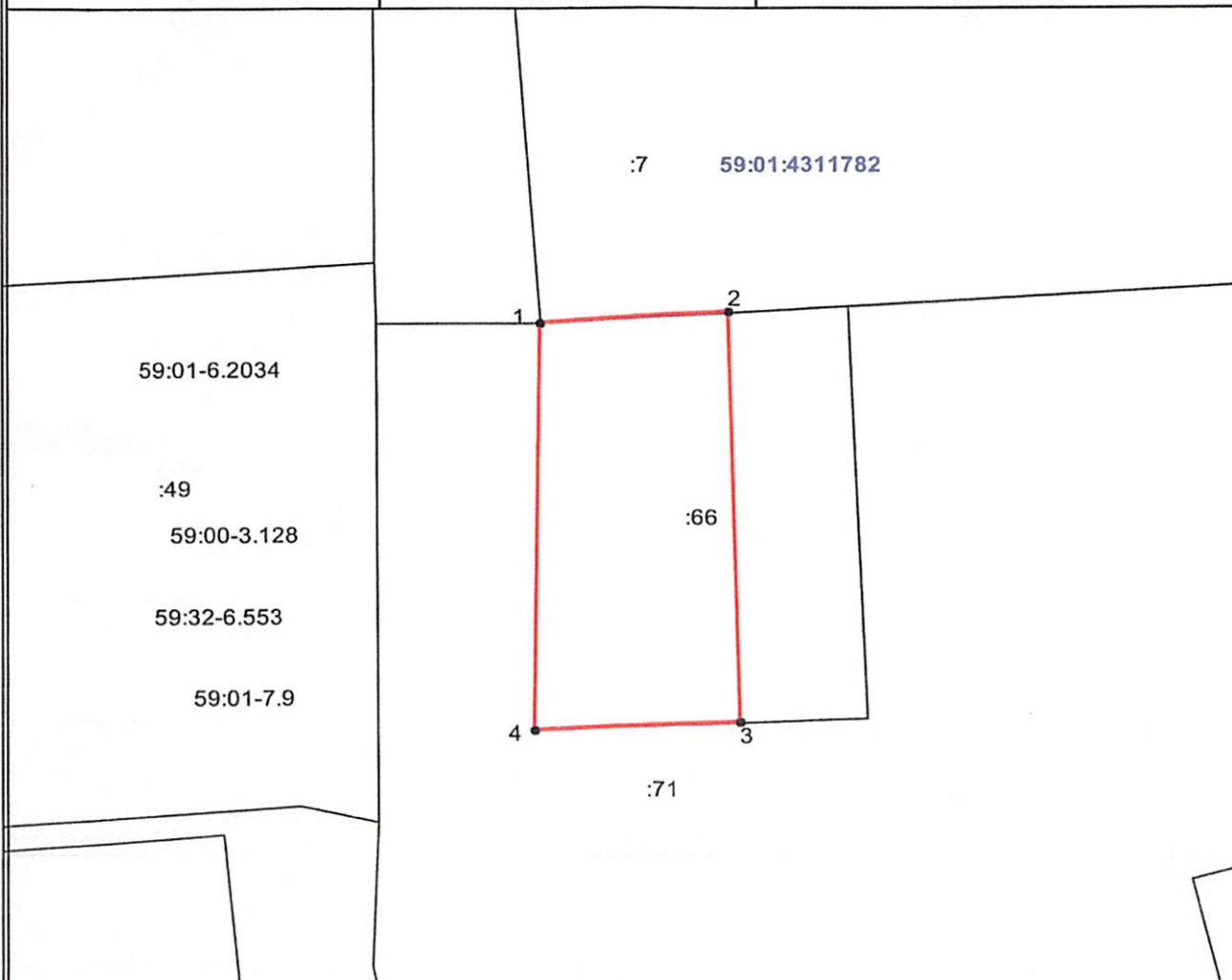
Площадь земель или части земельного участка, кв. м 400

Категория земель: земли населенных пунктов

Вид разрешенного использования (при наличии): -

Система Координат МСК-59

Обозначение характерных точек границы	Координаты, м	
	X	Y
1	2	3
1	518 223.00	2 235 042.29
2	518 223.72	2 235 055.00
3	518 193.40	2 235 055.80
4	518 192.97	2 235 041.99
1	518 223.00	2 235 042.29



Масштаб 1:500

Описание границ смежных землепользователей:

от 1 точки до 2 точки - граница земельного участка с кадастровым номером 59:01:4311782:7

от 2 точки до 3 точки - граница земельного участка с кадастровым номером 59:01:4311782:66

от 3 точки до 1 точки - граница земельного участка с кадастровым номером 59:01:4311782:71

Условные обозначения:

— Граница зон с особым использованием территории

— Граница образуемого земельного участка

— Граница квартала

--- Граница территориальной зоны

Заявитель:

(подпись, расшифровка и печать)

Верно

